

Kompetenz in Grobblechen speziell bei Sondergütern



25.000 to
für Sie
auf Lager

- Verschleißfeste Bleche
- Hochfeste Feinkornbaustähle
- Vergütungsstähle
- Legierte Einsatzstähle
- Druckbehälterstähle
- Baustähle

Über das Unternehmen



Die SHC Stahlhandelscenter Heilbronn GmbH wurde 1995 gegründet und ist ein konzernfreies Privatunternehmen.

Unser Unternehmen ist auf die Lagerhaltung von Grobblechen spezialisiert.

Das Unternehmen verfügt von Beginn an über einen Stamm von erfahrenen, kundenorientierten Grobblechspezialisten. Sie bedienen unsere Kunden hinsichtlich Stahlgüten und Abmessungen aus einem breit sortierten und umfangreichen Lagerbestand im Bereich der Baustähle und Sondergüten.

Unser Ziel ist es, jeden noch so ausgefallenen und komplizierten Kundenwunsch in optimaler Ausführung zu erfüllen.

Unsere wirtschaftliche Unabhängigkeit und unsere mittelständische Organisationsstruktur ermöglichen es, sich individuell und marktgerecht auf die Anforderungen unserer Kunden und der Branche einzustellen. Ihre Anforderungen sind unsere Herausforderungen.

Neben der schnellen und zuverlässigen Lieferung von Material aus unserem Lagerprogramm können wir nahezu jede gewünschte Abnahmebedingung und Materialprüfung anbieten. Ultraschallprüfungen werden von unseren eigenen gut ausgebildeten Mitarbeitern in kürzester Zeit durchgeführt.

Wir möchten Sie von unserer Leistungsfähigkeit überzeugen und freuen uns auf eine Zusammenarbeit mit Ihnen.



Verschleißfeste Bleche

Hochfeste Feinkornbaustähle



- Hochfeste Feinkornbaustähle nach DIN EN 10025-6
wasservergütet Abnahmeprüfzeugnis nach EN 10204 / 3.1

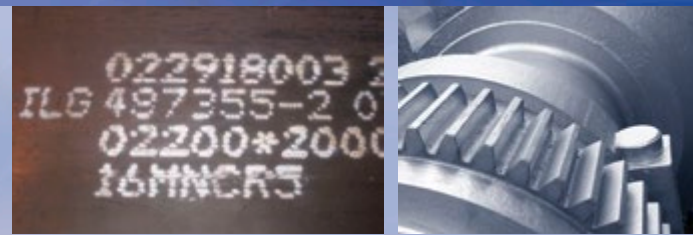
Kennzeichnung nach DIN EN 10025-6	Werkstoff- Nummer	Abmessung (mm)		
		Stärke	Breite	Länge bis
S690 QL	1.8928	4 – 180	bis 3.000	12.000
S960 QL	1.8933	6 – 80	bis 3.000	12.000
Anwendungsgebiete: Hoch beanspruchte Stahlkonstruktionen z.B. Kranausleger, Rahmenkonstruktionen, Längsträger, Hebe – und Erdbewegungsmaschinen				

- Verschleißfeste Bleche mit HB – Werten
Abnahmeprüfzeugnis nach EN 10204 / 3.1

Kennzeichnung	Werkstoff- Nummer	Abmessung (mm)		
		Stärke	Breite	Länge bis
400 HB	1.8714	5 – 100	bis 3.000	12.000
450 HB	1.8722	6 – 100	bis 3.000	12.000
500 HB	1.8734	6 – 100	bis 3.000	12.000
Anwendungsgebiete: Hoch verschleißbeanspruchte Konstruktionen wie Abbau und Erdbewegungs- maschinen, Muldenkipper, Schrottpressen, Brecheranlagen				

Vergütungsstähle

Legierte Einsatzstähle



- Vergütungsstähle nach DIN EN 10083-1 / -2
Abnahmeprüfzeugnis nach EN 10204 / 3.1

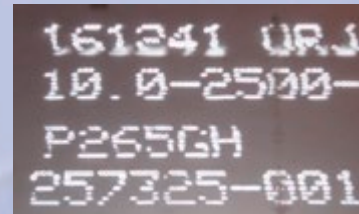
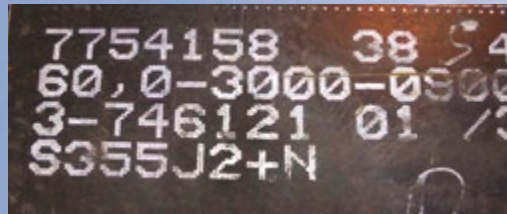
Kennzeichnung nach DIN EN 10083-1 / -2	Werkstoff- Nummer	Abmessung (mm)		
		Stärke	Breite	Länge bis
C 45	1.1191	8 – 450	bis 2.500	12.000
42 Cr Mo 4	1.7225	8 – 160	bis 2.500	12.000
Anwendungsgebiete: Maschinenbau, Formenbau, Werkzeugbau				

- Legierte Einsatzstähle nach DIN EN 10084
Abnahmeprüfzeugnis nach EN 10204 / 3.1

Kennzeichnung nach DIN EN 10084	Werkstoff- Nummer	Abmessung (mm)		
		Stärke	Breite	Länge bis
16 Mn Cr 5	1.7131	8 – 220	bis 2.500	12.000
20 Mn Cr 5	1.7147	8 – 220	bis 2.500	12.000
Anwendungsgebiete: Maschinenbau, Formenbau, Werkzeugbau				

Druckbehälterstähle

Baustähle



- Druckbehälterstähle nach DIN EN 10028-2 und DIN EN 10028-3
 Abnahmeprüfzeugnis nach EN 10204 / 3.1 mit AD 2000 W1
 EN 10204 / 3.2 mit AD 2000 W10,
 TRD 101 DGRL 97/23/EG

Kennzeichnung nach DIN EN 10028-2 DIN EN 10028-3	Werkstoff- Nummer	Abmessung (mm)		
		Stärke	Breite	Länge bis
P 265 GH	1.0425	3 – 120	bis 3.000	12.000
A 516 Grade 60	SA20 S4/5	3 – 120	bis 3.000	12.000
P 355 NL 1	1.0566	6 – 150	bis 3.000	12.000
P 355 NH	1.0565	6 – 150	bis 3.000	12.000
A 516 Grade 70	SA 20 S5	6 – 150	bis 3.000	12.000
16 Mo 3	1.5415	3 – 100	bis 3.000	12.000
P 460 NH	1.8935	6 – 100	bis 3.000	12.000
P 460 NL 2	1.8918	6 – 100	bis 3.000	12.000
Anwendungsgebiete: Druckgasbehälter, Dampfkesselteile, Brücken und Stahlbau				

- Unlegierte Baustähle nach DIN EN 10025-2
 Abnahmeprüfzeugnis nach EN 10204 / 3.1, AD 2000 W 1/ W 10

Kennzeichnung nach DIN EN 10025-2	Werkstoff- Nummer	Abmessung (mm)		
		Stärke	Breite	Länge bis
S 235 JR *	1.0038	3 – 150	bis 3.000	12.000
S 235 JR + N	1.0038 + N	3 – 150	bis 3.000	12.000
S 275 JR *	1.0044	3 – 150	bis 3.000	12.000
S355 JR *	1.0045	3 – 250	bis 3.000	12.000
S355 J2 +N	1.0045 + N	3 – 250	bis 3.000	12.000
S355 NL	1.0546	6 – 150	bis 3.000	12.000
S460 NL	1.8903	6 – 100	bis 3.000	12.000
* Der Lieferzustand ist auch unbehandelt möglich (+ AR)				

Unsere Leistungen



■ SHC-Dienstleistungen

Neben der schnellen Lieferung von Material aus unserem Lagerprogramm können wir nahezu jede Abnahmebedingung und Materialprüfung anbieten.

■ SHC-Kundenorientierung

Unsere Kunden verstehen wir als Partner, mit denen wir gemeinsam erfolgreich im Markt agieren wollen. Um den gestiegenen Anforderungen im Bereich der Kundenorientierung und Qualität zu entsprechen, haben wir unser Qualitätsmanagement zertifizieren lassen.



■ SHC-Lieferservice

Kundenorientierter Service ist der Leitgedanke von SHC. Auf SHC können sie sich verlassen. Eine optimal organisierte Logistik garantiert die vereinbarten Liefertermine. Pünktlich, präzise und zuverlässig.



■ Kompetente Beratung

SHC legt auf die Beratung und kontinuierliche Betreuung ihrer Kunden größten Wert, denn nur so lassen sich langfristige Partnerschaften mit zufriedenen Kunden realisieren. Wir stehen Ihnen kompetent mit Rat und Tat zur Seite. Nehmen Sie uns beim Wort.



Z-Prüfung

US-Prüfung

**Aufschweiß-
biegeversuch**

**Sandstrahlen +
Konservieren**

**DB und andere
Abnahmen**

